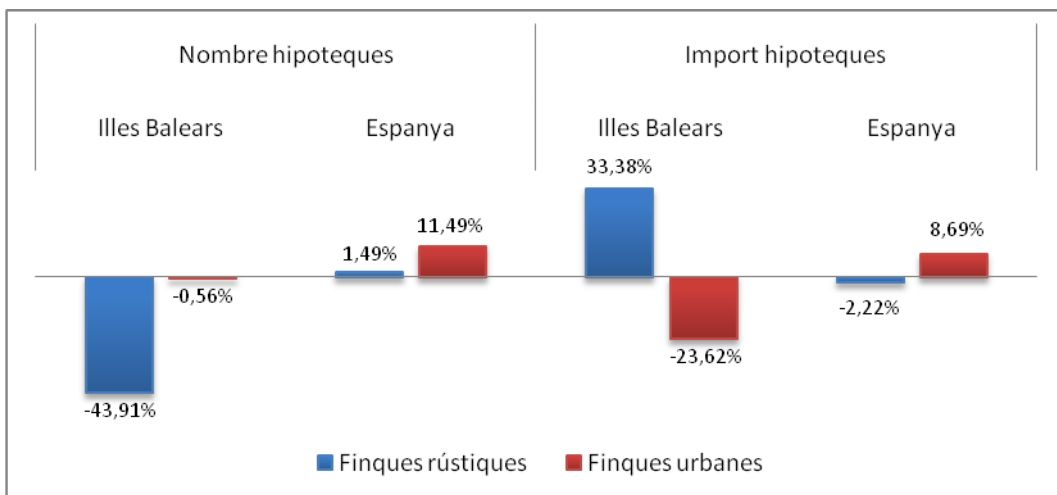


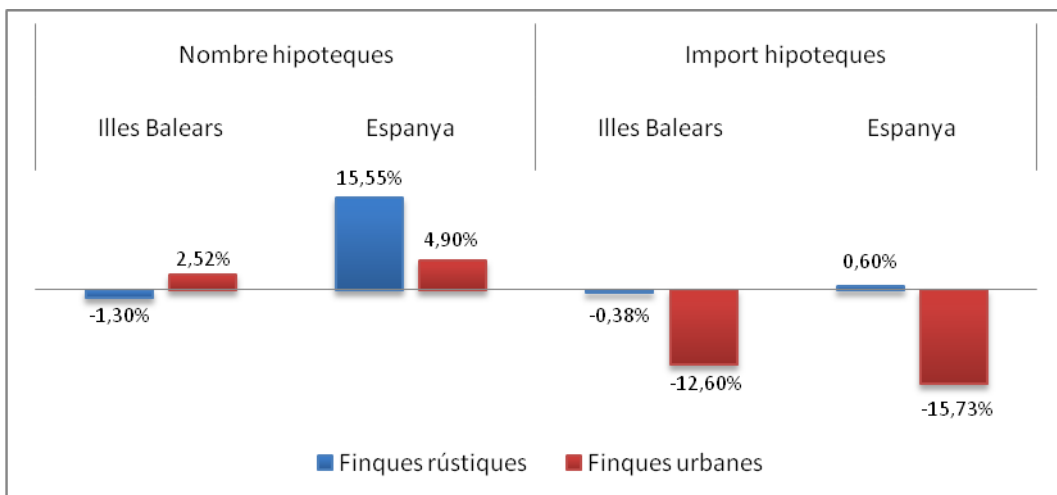
**Principals resultats**

- » El nombre de finques rústiques i urbanes hipotecades a les Illes Balears durant el mes de gener del 2010 disminueix un 5% respecte del mes anterior. En canvi, en relació al mes de gener de l'any anterior, es registra un augment del 2,2%.
- » L'import mitjà de les hipoteques que s'han constituït durant aquest mes, considerant les finques rústiques i urbanes i tots els tipus d'entitat financera, és de 132,9 milers d'euros, la qual cosa representa una baixada del 16,7% respecte del mes de desembre i del 13,7% respecte del gener de 2009.

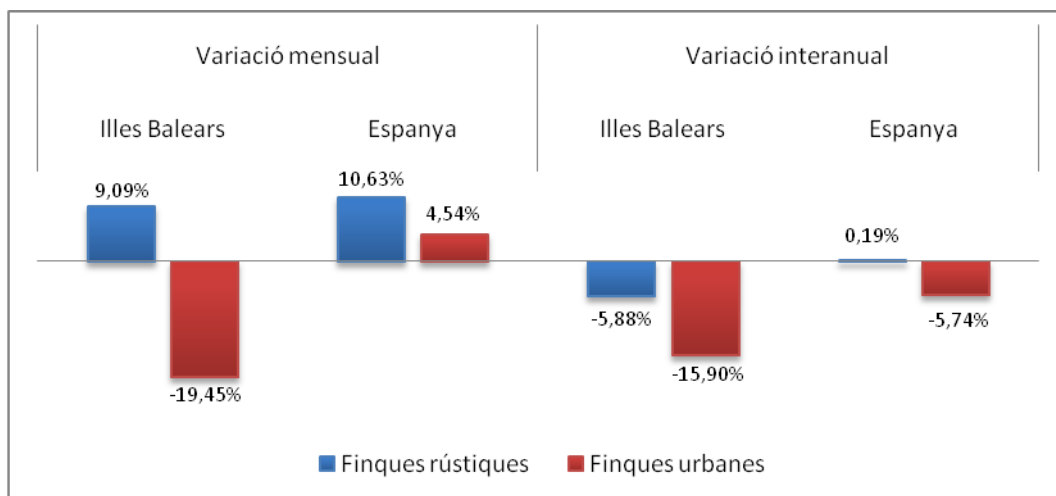
**Taxes de variació mensual del nombre i de l'import de les hipoteques: Illes Balears i Espanya**



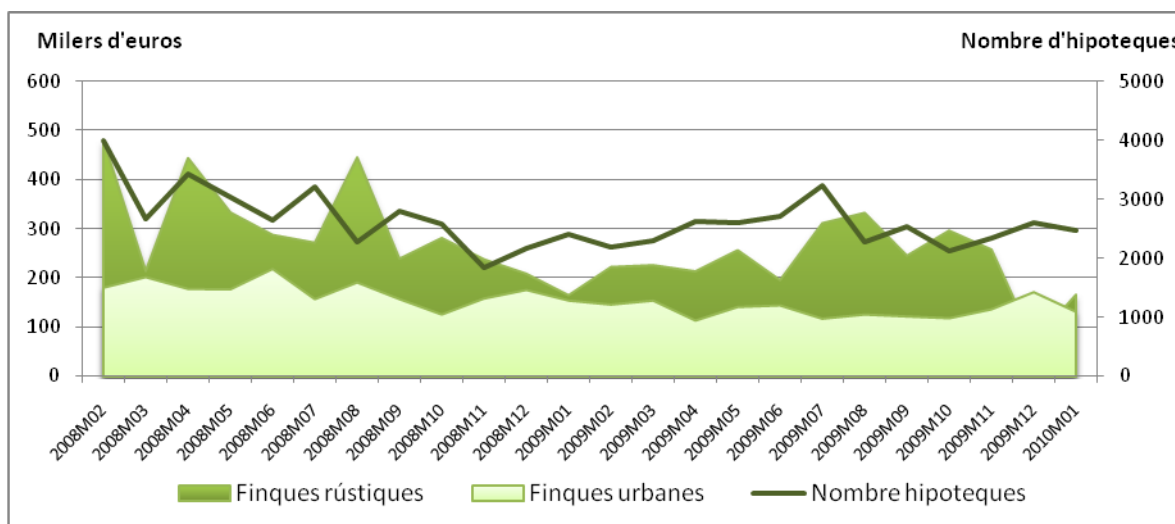
**Taxes de variació interanual del nombre i de l'import de les hipoteques: Illes Balears i Espanya**



### Variació mensual i interanual del nombre d'hipoteques cancel·lades a les Illes Balears i a Espanya



### Evolució mensual del nombre i de l'import mitjà de les hipoteques a les Illes Balears



### Nombre d'hipoteques constituïdes a les Illes Balears i a Espanya per naturalesa de la finca i tipus d'entitat financera

	Gener 2010		Variació mensual		Variació interanual	
	Illes Balears	Espanya	Illes Balears	Espanya	Illes Balears	Espanya
<b>Total rústiques i urbanes</b>	<b>2.472</b>	<b>90.159</b>	<b>-5,07</b>	<b>10,93</b>	<b>2,28</b>	<b>5,40</b>
Banc	765	32.162	-32,84	8,56	-18,18	9,56
Caixa d'estalvis	1.493	48.439	10,67	13,71	16,46	1,55
Altres entitats	214	9.558	84,48	5,59	7,00	12,62
<b>Finques rústiques</b>	<b>152</b>	<b>4.623</b>	<b>-43,91</b>	<b>1,49</b>	<b>-1,30</b>	<b>15,55</b>
Banc	44	1.751	-78,22	18,07	-15,38	21,77
Caixa d'estalvis	95	1.938	86,27	1,41	26,67	13,27
Altres entitats	13	934	-27,78	-19,55	-51,85	9,62
<b>Finques urbanes</b>	<b>2.320</b>	<b>85.536</b>	<b>-0,56</b>	<b>11,49</b>	<b>2,52</b>	<b>4,90</b>
Banc	721	30.411	-23,05	8,06	-18,35	8,93
Caixa d'estalvis	1.398	46.501	7,70	14,29	15,82	1,12
Altres entitats	201	8.624	105,10	9,29	16,18	12,95

**Import de les hipoteques constituïdes a les Illes Balears i a Espanya per naturalesa de la finca i tipus d'entitat financera (milers d'euros)**

	Gener 2010		Variació mensual		Variació interanual	
	Illes Balears	Espanya	Illes Balears	Espanya	Illes Balears	Espanya
<b>Total rústiques i urbanes</b>	<b>328.548</b>	<b>11.150.237</b>	<b>-21,01</b>	<b>7,56</b>	<b>-11,76</b>	<b>-14,42</b>
Banc	150.336	4.756.755	12,51	9,44	-2,91	-7,32
Caixa d'estalvis	155.661	5.157.313	-42,24	4,74	-13,39	-22,24
Altres entitats	22.551	1.236.169	75,75	12,83	-40,30	-2,27
<b>Finques rústiques</b>	<b>25.360</b>	<b>1.047.195</b>	<b>33,38</b>	<b>-2,22</b>	<b>-0,38</b>	<b>0,60</b>
Banc	7.581	534.937	-22,62	4,07	-10,22	34,96
Caixa d'estalvis	15.067	365.650	145,83	-11,37	9,55	-21,57
Altres entitats	2.712	146.608	-12,18	1,56	-16,76	-17,83
<b>Finques urbanes</b>	<b>303.188</b>	<b>10.103.042</b>	<b>-23,62</b>	<b>8,69</b>	<b>-12,60</b>	<b>-15,73</b>
Banc	142.755	4.221.818	15,28	10,16	-2,49	-10,86
Caixa d'estalvis	140.594	4.791.663	-46,62	6,21	-15,29	-22,29
Altres entitats	19.839	1.089.561	103,62	14,54	-42,53	0,29

**Nombre de les hipoteques cancel·lades a les Illes Balears i a Espanya per tipus d'entitat financera**

	Gener 2010		Variació mensual		Variació interanual	
	Illes Balears	Espanya	Illes Balears	Espanya	Illes Balears	Espanya
<b>Total rústiques i urbanes</b>	<b>868</b>	<b>42.815</b>	<b>-18,27</b>	<b>4,75</b>	<b>-15,40</b>	<b>-5,54</b>
Banc	368	14.565	-29,09	4,28	-14,42	0,17
Caixa d'estalvis	424	22.038	-8,82	6,09	-15,03	-1,52
Altres entitats	76	6.212	-2,56	1,29	-21,65	-26,10
<b>Finques rústiques</b>	<b>48</b>	<b>1.551</b>	<b>9,09</b>	<b>10,63</b>	<b>-5,88</b>	<b>0,19</b>
Banc	12	598	-40,00	21,54	-57,14	19,36
Caixa d'estalvis	32	513	88,24	-1,91	68,42	-14,64
Altres entitats	4	440	-42,86	13,70	0,00	-1,35
<b>Finques urbanes</b>	<b>820</b>	<b>41.264</b>	<b>-19,45</b>	<b>4,54</b>	<b>-15,90</b>	<b>-5,74</b>
Banc	356	13.967	-28,66	3,65	-11,44	-0,52
Caixa d'estalvis	392	21.525	-12,50	6,30	-18,33	-1,16
Altres entitats	72	5.772	1,41	0,45	-22,58	-27,49

**Més informació disponible al web de l'IBESTAT**

- [Hipoteques](#)

**Informació metodològica**

La periodicitat de l'estadística sobre hipoteques és mensual i les dades són provisionals.

Aquesta estadística proporciona informació relativa al nombre de béns immobles que s'han hipotecat, a l'import d'aquestes hipoteques i al nombre de finques rústiques i urbanes que han cancel·lat les hipoteques.

La font d'informació és l'Institut Nacional d'Estadística (INE) que, a la vegada, l'obté de les dades sobre hipoteques immobiliàries que facilita el Colegio de Registradores de la Propiedad y Mercantiles de España.

**Contacte**

- [ibestat@caib.es](mailto:ibestat@caib.es)